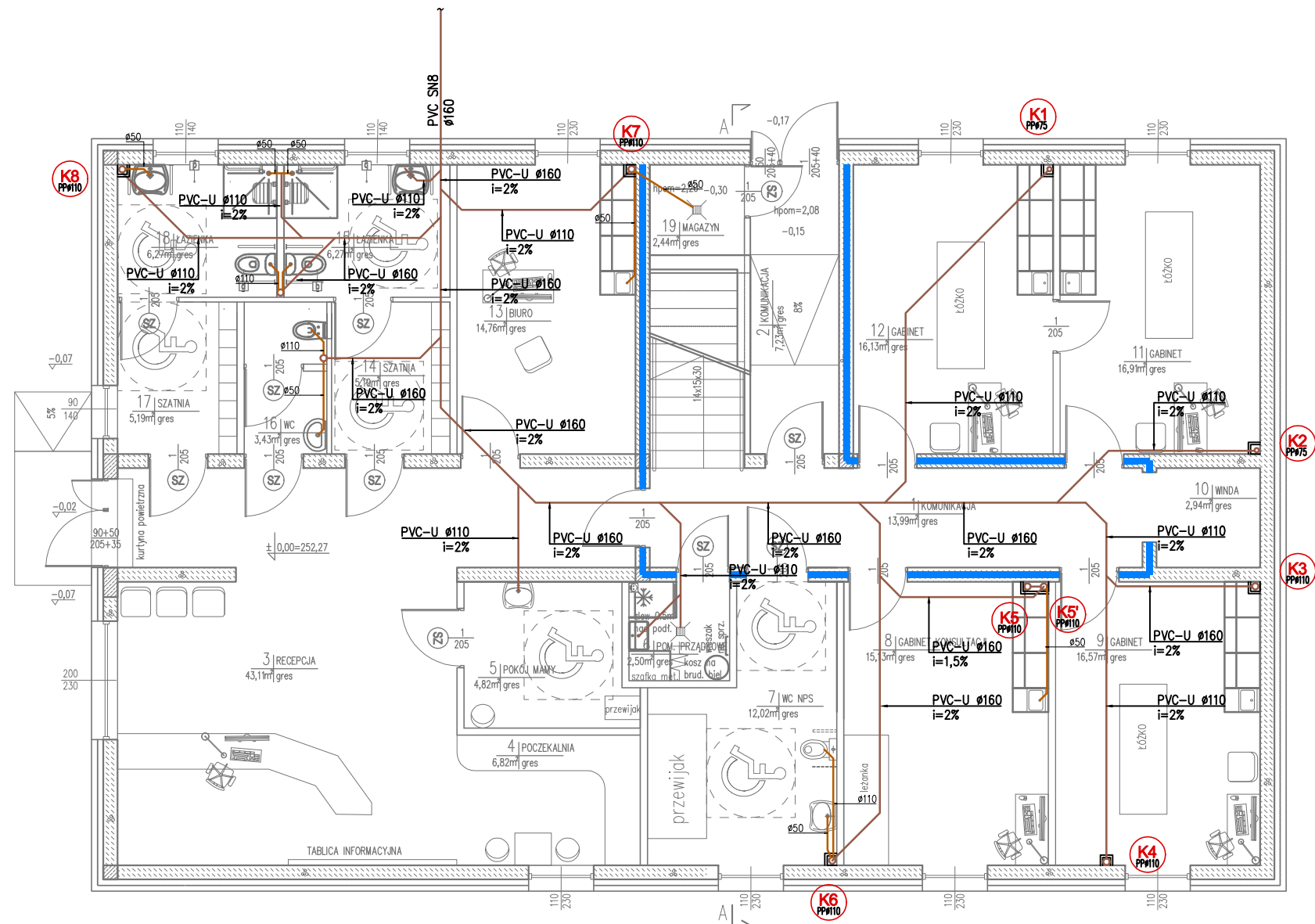


RZUT PARTERU



- LEGENDA:
- blokki betonu komórkowego odm. 600 na zaprawie klejącej
 - elementy żelbetowe
 - ocieplenie z styropianu
 - ściana w klasie EI15



LEGENDA :

- PROJ. KANALIZACJA SANITARNA PODPOSADZKOWA
- PODEJŚCIE
- K1** — PROJ. PION KANALIZACJI SANITARNEJ
- PVC-U Ø160** — MATERIAŁ I ŚREDNICA PRZEWODU
- i=2%** — SPADEK PRZEWODU
- Ø50 — ŚREDNICA PODEJŚCIA

Uwagi:

Przyjąć następujące średnice podejść kanalizacyjnych pojedynczych:

- umywalka, wpust podłogowy, zlew, natrysk 0,50
- miska ustępowa 0,11;

Piony i podejścia kanalizacji sanitarnej wykonać z rur PP-B.

Poziomy kanalizacji sanitarnej prowadzone w gruncie pod konstrukcją budynku wykonać z rur PVC-U SN8 (SDR34).

Podejścia pod przybory sanitarne należy prowadzić w brzdach ściennych, zabudowie GK i w posadzce.

Wszystkie instalacje sanitarne powinny być podtynkowe (w zabudowie).

Wszystkie podejścia pod przybory sanitarne i urządzenia należy zasyfonować.

Przejścia przewodów przez przegrody budowlane oddzielające różne strefy pożarowe wykonać za pomocą przepustów p. poż. o odporności ogniowej równej odporności ogniowej danej przegrody budowlanej.

Przejścia przewodów przez przegrody nie będące oddzieleniem stref pożarowych wykonać w tulejach ochronnych stalowych dłuższych o 2cm z każdej strony od grubości przegrody i średnicy dwie dymensje większej niż rura przewodowa.

JEDNOSTKA PROJEKTOWA: MICHAŁ KOTUŁA ARCHITEKTURA I BUDOWNICTWO 36-002 Jasionka 887e	TEMAT PROJEKT ZAGOSPODAROWANIA TERENU BUDYNKU USŁUGOWEGO SŁUŻĄCEGO DO KOMPLEKSOWEJ AKTYWIZACJI OSÓB Z NIEPEŁNOSPRAWNOŚCIAMI Z KOMPLETNYM WYPOSAŻENIEM WRAZ Z INFRASTRUKTURĄ TECHNICZNĄ		
	LOKALIZACJA miejscowość: Niechobrz jednostka ewidencyjna: 181603_5 Boguchwałą obręb ewidencyjny: 0005 – Niechobrz działka nr ewidencyjny: 181603_5.0005.1244/3, 181603_5.0005.1245/3		
BRANŻA IMIĘ I NAZWISKO PROJEKTANTA	INWESTOR Gabinet Rehabilitacji Sanomed Piotr Mieszek, NIP: 6881219657, Niechobrz 902, 36–047 Niechobrz		
INSTALACJE SANITARNE	NR UPRAWNIENI	PODPIS	DATA
mgr inż. Małgorzata Bodzak	LUB/0331/PWBS/21		08.2025
INSTALACJE SANITARNE SPRAWDZAJĄCY	NR UPRAWNIENI	PODPIS	DATA
mgr inż. Iwona Frączek	LUB/0157/PWBS/20		08.2025
NAZWA RYSUNKU Rzut parteru – instalacja kanalizacji sanitarnej	SKALA 1:100	NR RYSUNKU IS_11	